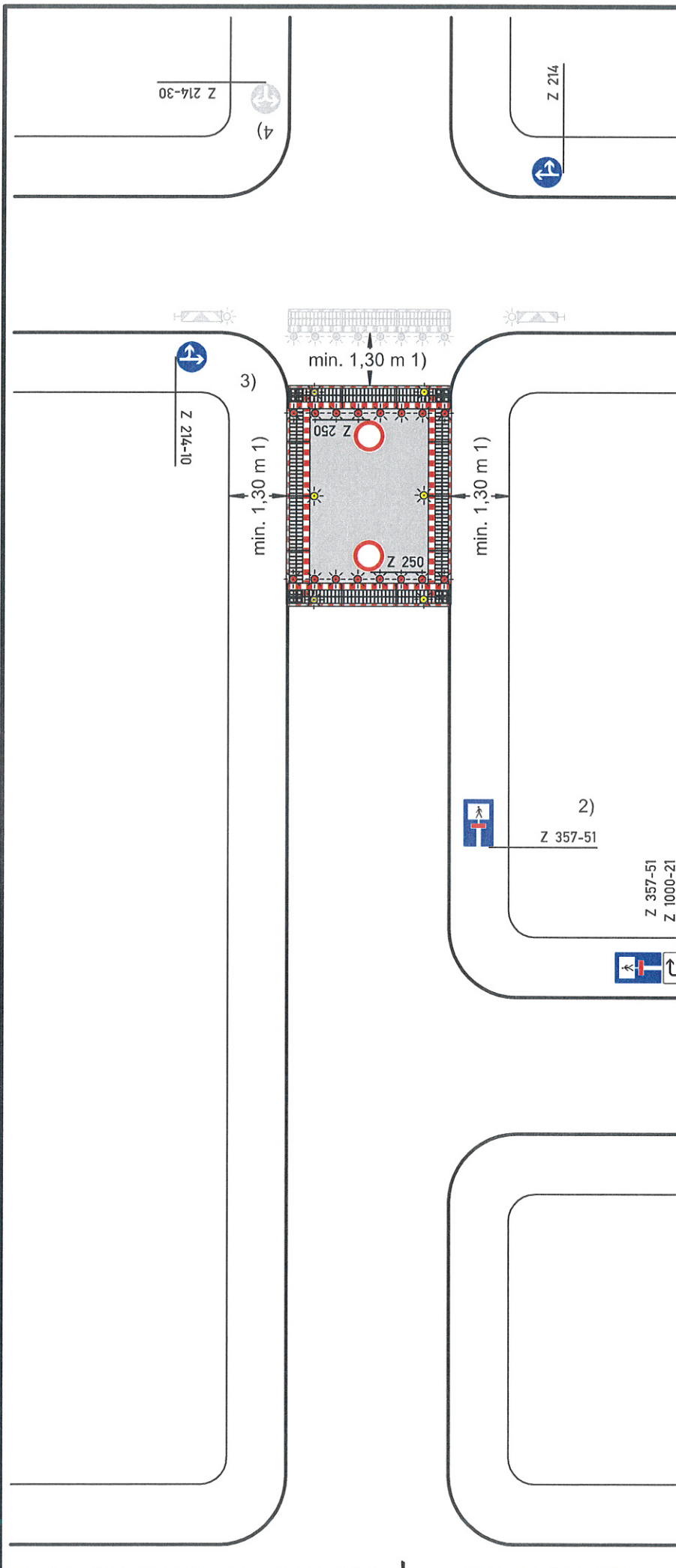


Regelplan B I / 15

Spernung einer Straße



- Einrichtung einer Umleitung
- Anpassung der vorhandenen Verkehrszeichen gemäß Eintragung

Querabspernung

im Bereich der Arbeitsstelle durch Absperrschrankengitter mit mind. fünf einseitigen roten Warnleuchten

Längsabspernung zum Gehweg
durch Absperrschrankengitter mit Warnleuchten gemäß RSA Teil B, 2.4.3 Absatz 2

1) andere Breiten siehe RSA Teil B, Abschnitt 2.4.2

- 2) Teilspernung erforderlich;
- Z 357
 - Z 357-50
 - Z 357-51
 - Z 357-52

3) Absperrschrankengitter mit mindestens fünf einseitigen roten Warnleuchten sowie doppelseitige Leitbaken mit doppelseitigen gelben Warnleuchten zwecks Herstellung eines Notweges angeordnet; die entsprechenden Warnleuchten unmittelbar am Baufeld entfallen

erforderliche Dimensionierung und Lage

gemäß beigefügtem Lageplan

gemäß Abzeichnung vor Ort geprüft und angeordnet

4) wegen LZA angeordnet

Projekt Nr.:	Plan Nr.:
Auftraggeber:	
Baumaßnahme:	
Baubeginn:	Bauende:

